

ELIMINAREA MATERIALELOR DE AMBALARE FOLOSITE

Ambalajul produsului dvs. se poate recicla conform legislatiei in vigoare.

Aruncati deseurile provenite din ambalaje in locuri special amenjate pentru colectare selectiva.

ELIMINAREA SI RECICLAREA DESEURILOR DE APARATE ELECTRICE SI ELECTRONICE

Semnificatia simbolului de pe produs, accesorii sau ambalaj indica faptul ca acest produs nu trebuie tratat ca deșeu menajer.

Se recomanda sa predati acest produs la punctul de colectare pentru reciclarea deșeurilor de echipamente electrice si electronice. Eliminarea corecta a acestui produs va ajuta la economisirea de resurse naturale valoroase si la prevenirea impactului negativ asupra mediului si sanatatii umane, ce ar putea aparea ca urmare a lichidarii necorespunzatoare a deșeurilor. Va rugam sa solicitati mai multe detalii si informatii autoritatilor locale/nationale sau celui mai apropiat centru de colectare a deșeurilor.

Eliminarea necorespunzatoare a acestui tip de deșeuri poate face obiectul unor reglementari nationale pentru amenzi.



Hailea GARDEN FISH MINIPOND 45 L

Manual de utilizare



Model	Tensiune	Frecventa	Power
Pompa	220-240V	50Hz	20W
LED lamp	DC12V		3W

Importator si distribuitor: Kronstil Aquaristik SRL
 Str.Narciselor, nr.15, Brasov/Romania
 Tel 0728 994282; www.rhino.ro; office@kronstil.ro
 Producator: Hailea Group CO.LTD China



Înainte de a folosi acest dispozitiv electric, vă rugăm să citiți cu atenție manualul de utilizare și pastrat-l la îndemână pentru referințe viitoare.

Vă rugăm să acordați foarte mare atenție **Instrucțiunilor de Siguranță**.

Utilizați acest dispozitiv electric în mod corect pe baza unei înțelegeri complete a acestor instrucțiuni.

Pastrați Instrucțiunile într-un loc sigur. Înmanati instrucțiunile împreună cu dispozitivul, atunci când predați dispozitivul unei alte persoane.

În acest Manual de Instrucțiuni se folosesc următoarele pictograme:

Avertizare! Cum să evitați posibile accidente personale.

Pericol! Evitați posibilele pericole.

Prudenta! Descrie procedurile ce trebuie urmate pentru a preveni distrugerea echipamentului sau a altor componente.

AVERTIZARE!

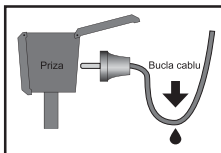
- Nu transportați și nu trageți dispozitivul de cablul de alimentare al acestuia.
- Atunci când deconectați, vă rugăm să țineți de priză, nu trageți niciodată de cablul de alimentare.
- Nu înlocuiți niciodată stecherul, dacă nu aveți calificarea necesară.
- Nu folosiți niciodată aparatul dacă carcasa sau cablurile de alimentare prezintă defectiuni.
- Aparatul poate fi conectat doar dacă specificațiile electrice ale aparatului și cele ale sursei de alimentare coincid. Specificațiile electrice ale aparatului se găsesc pe ambalajul produsului și în acest manual.
- Asigurați-vă ca aparatul este alimentat și protejat prin intermediul unei siguranțe automate cu protecție diferențială de maxim 30 mA.
- Pot apărea pericole pentru persoane și bunuri materiale atunci când acest dispozitiv este folosit într-o manieră necorespunzătoare sau care nu este în concordanță cu scopul pentru care a fost creat, sau atunci când sunt ignorate instrucțiunile de siguranță.
- Fixați cablurile într-un asemenea mod încât să fie protejate și să nu prezinte pericol de împiedicare.
- Nu efectuați niciodată modificări tehnice aparatului.
- Prolungitoarele și distribuitorii de energie trebuie să fie potrivite pentru folosirea în exterior (rezistente la apă), dacă aparatul este destinat folosirii în exterior sau în apă.
- Pentru siguranța dumneavoastră, vă rugăm să consultați un electrician calificat.
- Este necesară întreținerea periodică (vezi descrierea în acest manual) a acestui aparat.
- În timpul funcționării, dacă sunetul de funcționare este întrerupt, indicatoarele nu mai sunt luminate sau când are loc orice comportament anormal, deconectați imediat aparatul de la sursa de alimentare.
- Deschideți carcasa unității sau atingeți componentele acestuia doar atunci când se cere explicit în instrucțiunile de folosire.
- În cazul pompelor de recirculare, blocul motor conține un magnet care generează un câmp magnetic. Acesta poate afecta funcționarea stimulatoarelor cardiace.
Pastrați întotdeauna magnetul la o distanță de cel puțin 50 cm departare față de dispozitivele implantate.

AVERTIZARE:

Pentru a evita udarea prizei sau stecherului aparatului, priză de alimentare trebuie amplasată într-un loc uscat. Distanța minimă între iaz și priză de alimentare este de 1.5 m.

Poziționați pompa în partea laterală a unei prize de perete pentru a preveni scurgerea apei pe priză. Creați o "bucă de picurare" pentru fiecare cablu ce conțenează o pompă la o priză.

"Bucă de picurare" este partea cablului ce se află sub nivelul prizei (sau sub nivelul conectorului, atunci când este folosit un prelungitor) și previne prelingerea apei pe cablu și contactul acesteia cu priză de alimentare.



Ghid pentru rezolvarea problemelor simple

Înainte de a apela la personalul de service, vă rugăm să consultați tabelul următor pentru cauze posibile ale problemelor cu care vă confrunțați.

Simptome	Cauza	Contramăsura
Pompa nu funcționează	Nu este conectată la curent electric.	Conectați la sursa de curent electric.
	Nu este conectată corect la sursa de alimentare cu curent.	Asigurați-vă că este conectată corect la sursa de alimentare.
	Rotorul este blocat.	Eliminați corpurile străine ce blochează rotorul.
Motorul porneste și se opreste fără ca pompa să funcționeze. Se opreste brusc și nu mai porneste.	Este folosit voltajul incorect.	Folosiți voltajul corect, conform detaliilor tehnice din manual.
	Admisia sau refularea pompei este infundată cu corpuri străine.	Eliminați corpurile străine.
Performanța redusă sau inexistența a pompei.	Rotorul este uzat sau defect.	Înlocuiți rotorul cu unul nou.
	Nivelul apei scade și pompa rămâne expusă fără apă.	Așezați pompa în apă sau creșteți nivelul apei.



Instructiuni de siguranta importante:

Combinatia intre apa si electricitate poate conduce la moarte sau raniri grave prin electrocutare, atunci cand aparatul este conectat gresit sau folosit incorect. Inainte de a introduce mana in apa, opriti si deconectati (izolati) toate aparatele aflate in apa cu un voltaj de alimentare mai mare de 30V DC si asigurati-le pentru a nu putea fi pornite neintentionat. Folositi aparatul doar atunci cand nu se afla persoane in apa.

Nu amplasati aparatul unde ar putea sa cada, nu folositi aparatul pe timp de furtuna cu descarcari electrice, exista pericolul de electrocutare.

Nu instalati aparatul expus direct in lumina solara, temperatura maxima a mediului de functionare nu trebuie sa depaseasca 40°C.

Conectati unitatea numai intr-o priza corect montata. Mentineti priza si stecherul de alimentare uscate. Protejati de umiditate conexiunile la priza.

Asigurati-va ca pompa functioneaza la nivelul de apa indicat. Nu folositi pompa de recirculare fara apa. Daca s-a intamplat, deconectati pompa imediat de la sursa de alimentare si verificati.

Pot aparea pericole pentru persoane si bunuri materiale atunci cand acest dispozitiv este folosit intr-o maniera necorespunzatoare sau care nu este in concordanta cu scopul pentru care a fost creat, sau atunci cand sunt ignorate instructiunile de siguranta.

Acest dispozitiv nu este destinat utilizarii de catre persoane (inclusiv copii) cu capacitate fizica si mentala reduasa, sau fara experienta si cunostinte, decat daca li s-au acordat instructiunile si supravegherea necesara pentru utilizarea dispozitivului de catre o persoana responsabila de siguranta acestora. Nu permiteti copiilor sa se joace cu acest dispozitiv!



Prudenta la utilizare in timpul operarii:

- Ansamblul motor/rotor ar trebui verificat si curatat in mod regulat pentru a preveni blocaje ce pot duce la deteriorarea pompei.
- In cazul cand motorul este supraincarcat datorita infundarii cu materie straina, deconectati imediat de la sursa de curent.
- In eventualitatea aparitiei unor probleme pentru care nu gasiti solutii, va rugam sa contactati magazinul de unde a fost achizitionat aparatul. Nu este permisa dezmembrarea sau asamblarea aparatului de catre persoane neautorizate, aceasta putand duce la deteriorarea motorului sau la o capacitate de functionare inferioara.
- Daca motorul este deteriorat pompa nu poate fi folosita.
- Algele din iaz se ataseaza usor de suprafata pompei, frunze si alte resturi pot fi absorbite cu usurinta in pompa, ceea ce poate afecta functionarea aparatului. Va rugam sa tineti cont de faptul ca atunci cand doriti sa curatati pompa, va trebui mai intai sa deconectati aparatul de la sursa de alimentare cu curent electric.
- Folosirea la adancimea recomandata:
Vedeti tabelul cu parametrii ce indica adancimea maxima/minima, specificat pentru fiecare model.
La adancime mai mica decat adancimea recomandata, performanta in timpul folosirii se reduce considerabil.
La adancime mai mare decat adancimea maxima recomandata, presiunea apei creste, ceea ce duce la reducerea semnificativa a debitului si a performantei pompei.
- Datorita debitului mare de apa in timpul functionarii, pompa va exercita o tractiune inversa puternica, ceea ce va determina miscarea pompei. Va rugam sa va asigurati ca pompa este montata corect.

Aparatului se aplica urmatoarele restrictii:

- Nu folositi in iazurile de inot.
- Nu folositi niciodata aparatul pentru recircularea altor lichide in afara de apa.
- Nu lasati niciodata aparatul sa functioneze fara apa.
- Nu folositi pentru scopuri comerciale sau industriale.
- Nu folositi in combinatie cu chimicale, produse alimentare, usor inflamabile sau substante explozive.



Intretinere:

Inainte de curatare opriti alimentare cu energie electrica a pompei.

Asigurati aparatul pentru a preveni pornirea neintentionata.

Unitatea motorului este sigilata ermetic cu rasina de calitate superioara si de aceea nu necesita alta ingrijire.

Ansamblul rotorului este asezat intr-o carcasa cu capac usor de deschis pentru a permite verificarea ocazionala a depunerilor si a mizeriei. Camera de apa este prevazuta cu o caracteristica de auto-curatare, dar intretinerea regulata va prelungi viata rotorului si a unitatii motorului. Verificarea si curatarea rotorului/corpului pompei se realizeaza prin extragerea atentă a rotorului din corpul pompei, conform schitei detaliate cu piesele componente. Rotorul trebuie curatat cu grija, evitand utilizarea substantelor chimice sau a materialelor abrazive care ar putea deteriora rotorul, axul sau corpul pompei. Dupa operatiunea de curatare a rotorului si a corpului pompei, acestea trebuie asamblate inapoi cu atentie in sens invers demontarii

Nu se recomanda folosirea sapunului sau a detergentului pentru intretinerea pompei, deoarece acestea sunt daunatoare sanatatii animalelor acvatice.

Depozitare/ Iernare

Opriti functionarea aparatului la temperaturi sub 8°C sau atunci cand se asteapta un inghet.

Scoateti apa din interiorul pompei. Curatati in profunzime si verificati aparatul pentru defectiuni.

Depozitati dispozitivul intr-un loc uscat si departe de copii.

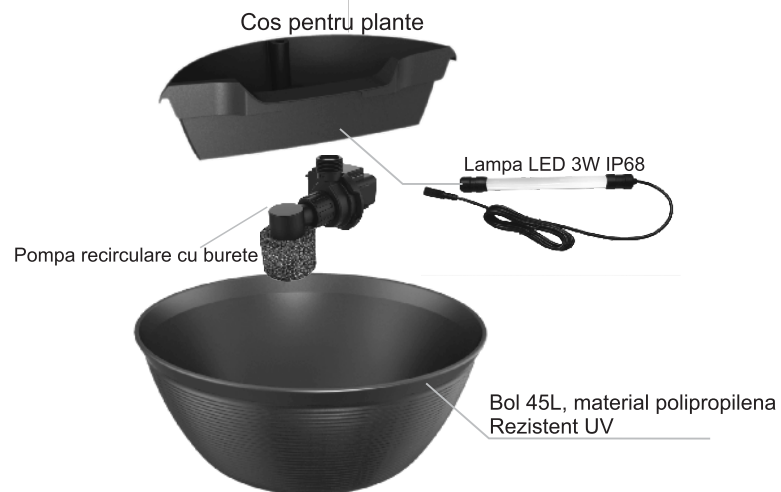
Daca pompa este folosita pentru apa sarata, asigurati-va ca o clatiti cu apa proaspata inainte de depozitare.

Daca se prevad temperaturi de inghet, ridicati pompa din apa si depozitati dupa ce camera rotorului a fost uscata in intregime.

Daca pompa a fost in apa pentru perioada lunga de timp fara a fi pusa in functiune, se poate acumula mal si mizerie in pompa.

Asezati pompa in apa curata si porniti-o pentru a inlatura aceasta materie straina.

Depozitati dupa uscare.

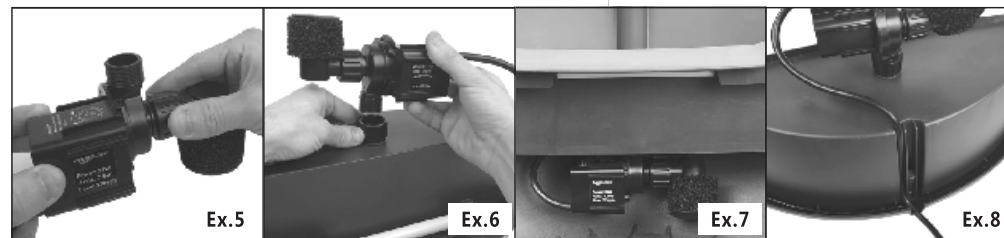


Pregatire, instalare si intretinere:

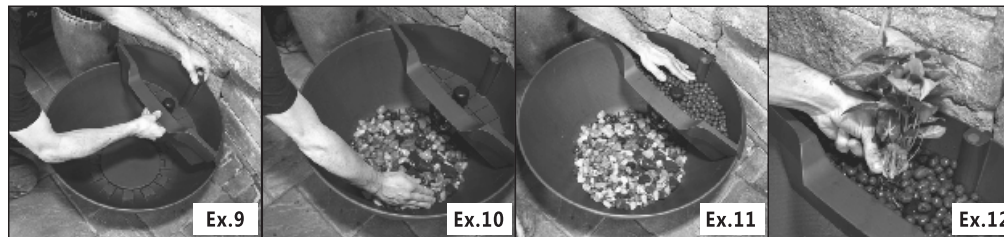
Utilizati doar apa pregatita, fara Clor sau metale grele.
Utilizati bacterii denitrificatoare.
A nu se suprapopula cu pesti si a nu se lasa la indemana copiilor.



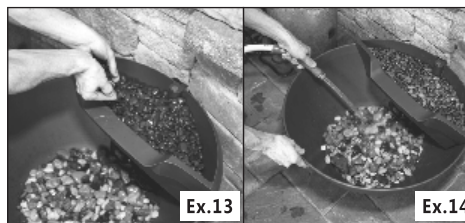
Clatiti recipientul si pietrisul cu apa curata; asezati minibolul pe o suprafata plana, departe de surse de caldura, aer conditionat sau lumina directa a soarelui (fig.1/fig.2/fig.3).



Montati, prin infiletare, pompa sub recipientul superior.
Nu uitati sa puneti si garnitura de cauciuc!
Aranjati cu atentie cablurile de curent!
(fig.4/fig.5/fig.6/fig.7/fig.8).



Asezati pietrisul, clatit in prealabil, pe fundul minibolului.
Amplasati recipientul superior impreuna cu pompa pe marginea minibolului, apoi adaugati in el materialul biologic filtrant si verificati daca ambele cabluri trec prin locasurile speciale.
(fig.9/fig.10/fig.11/fig.12).



Umpleti cu apa declorinata recipientul principal, lasand o distanta de aproximativ 3 cm intre nivelul apei si marginea superioara a bolului.
Conectati pompa si lampa la o sursa de curent electric.
Pestii trebuie aclimatizati inainte de introducerea lor in minibol. (fig.13/fig.14).