

Pompa aspiratie JBL PROCLEAN AQUA IN-OUT

Conectati pompa cu jet de apa la bratul bateriei chiuvetei.

In functie de bratul bateriei dvs. trebuie achizitionat separat reductia necesara montarii pompei.

Insurubati pompa cu jet de apa la robinetul de apa, conectati furtunul, inchideti sau deschideti robinetul pompei pentru a selecta daca apa trebuie sifonata sau reumpluta in acvariu.

Pompa insurubata la robinet creeaza aspiratie din apa curenta a robinetului, astfel incat apa sa poata fi extrasa din acvariu printr-un furtun. Dupa inchiderea robinetului in pozitia orizontala acvariul poate fi umplut din nou.

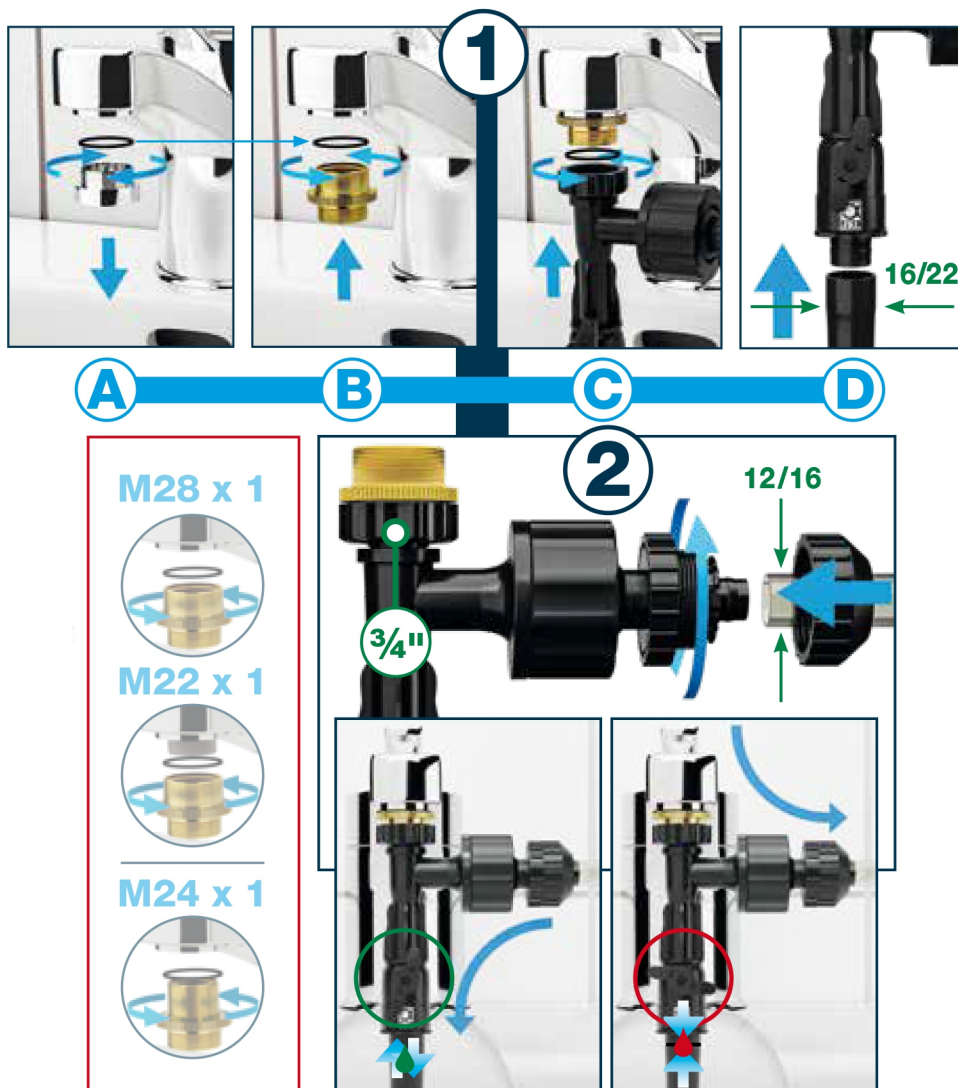
Pompa aspiratie JBL PROCLEAN AQUA IN-OUT + este un element al setului complet de schimbare a apei **JBL PROCLEAN AQUA IN-OUT + COMPLET**, dar poate fi achizitionat si separat.

Pompa cu jet de apa are o conexiune filetata de 3/4 ". In functie de tipul bateriei dvs, pompa se monteaza in locul cartusului de filtrare al bateriei prin intermediul unui reductii de 3/4 la M28, M22 sau M24, reductie neinclusa in pachet.

Continut pachet:

Pompa completa cu jet de apa (conexiune 3/4 ") cu robinet si garnitura de etansare incluse - 1 buc

Racord mobil pentru furtun (12/16) cu piulita de blocare a furtunului - 1 buc



Pompa JBL PROCLEAN AQUA IN-OUT +, nu are incluse reductiile pentru atasare la bratul bateriei.